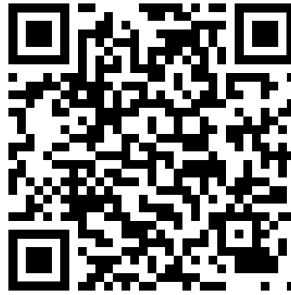


QR CODE- Vidéo explicatif du CHALLENGE



Le plateau démarre par :

- Échauffement avec utilisation de tout le terrain , animé par l'animateur Mini Basket du plateau(15 à 20 minutes)
- Le rassemblement des équipes et des responsables d'équipes dans le rond central pour le cri collectif (exemple 123 basket ...)
- Puis le challenge collectif avant les trois rencontres (10 minutes).

Déroulement du challenge collectif (concours de tirs)

- Les demi-terrains dans le sens de la longueur seront délimités par des plots « sécurité »
- Consigne technique principale : dribbler en levant la tête (prise d'informations)
- Tous Les joueurs sont mélangés et répartis en colonne aux 4 coins du terrain.
- 2 ballons minimum par colonne.
- Le premier joueur part en dribble vers le panier opposé et tire une seule fois dans la raquette soit en tir en course soit de plain-pied à 45°(de préférence)-consignes données par l'animateur après échanges avec les responsables d'équipes.
- Après le tir, le joueur prend son rebond si possible avant que le ballon ne tombe au sol puis fait une passe « forte » au joueur situé dans la colonne 2 en face la colonne 1 de départ.
- Le second joueur démarre quand le premier a dépassé la ligne médiane et après on enchaîne.
- Les responsables d'équipes / les parents /le responsable de salle comptent à haute voix le nombre de paniers marqués (possibilité de compter aussi le nombre de paniers tentés mais pas une obligation).
- La somme totale des paniers marqués sera reportée sur la feuille des rencontres.
- Après sa passe, le joueur va dans la colonne où il a envoyé le ballon

Quelques conseils sur le rôle de l'animateur du plateau

L'animateur peut être mineur si le responsable de salle est majeur.

L'animateur peut être un parent, un dirigeant, un joueur.....

Il accueille les équipes dans un esprit convivial.

En attendant que les joueurs se préparent, il échange avec les accompagnateurs sur l'organisation du plateau.

Il propose un échauffement pour les équipes arrivées.

Il donne les consignes pour maintenir le rythme dans un esprit ludique.

Il rassemble les enfants et les accompagnateurs dans le rond central pour le cri collectif.

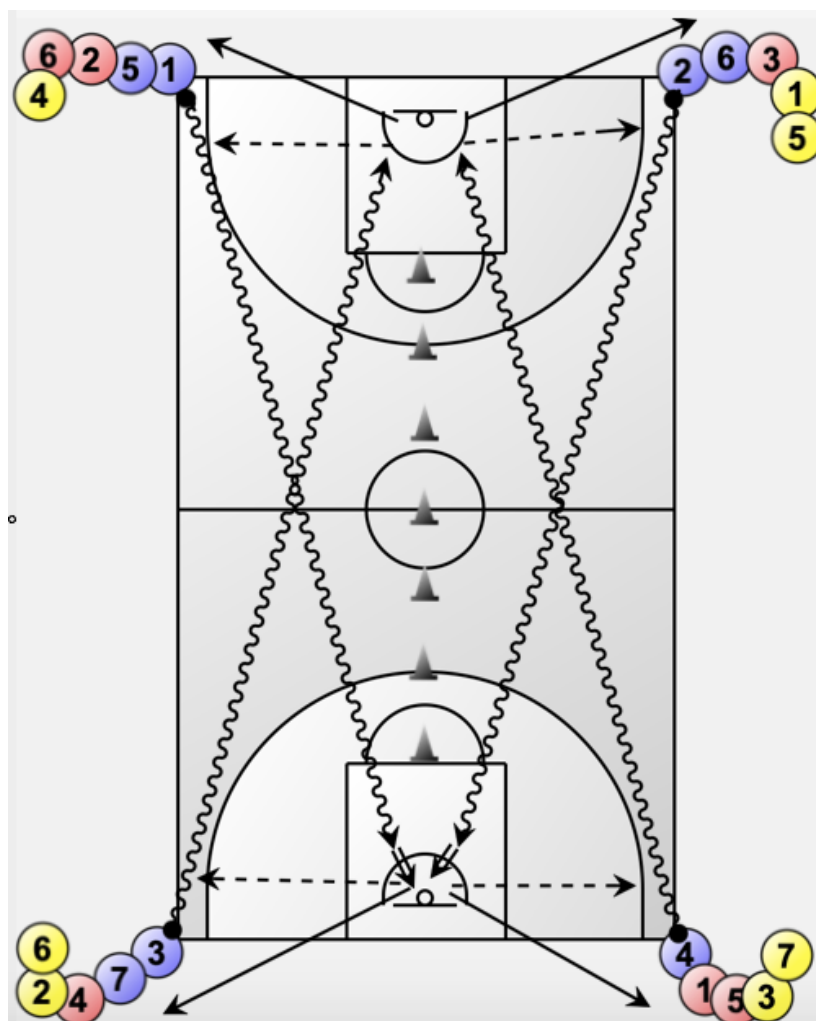
Il met en place le plus rapidement possible le challenge collectif (concours de tirs collectif)

Il assure l'enchaînement rapide des 3 rencontres

Il veille au bon état d'esprit des joueurs, parents et accompagnateurs et arbitres. Il

rassemble de nouveau tous les acteurs du plateau ainsi que les parents dans le rond central pour le cri collectif final.

SCHÉMA DE L'ORGANISATION DU CHALLENGE



Évolution possible : changement de main au milieu du terrain (cross-entre les jambes...)